

# Fiche technique Théâtre Espace Sorano Vincennes



## Adresse lieu

16, rue Charles Pathé  
94300 Vincennes  
Tel standard; 01 43 74 73 74

## Contacts lieux

Nom	Fonction	Numéro tél	Adresse mel;
Christian Dal Pont	Directeur	01 43 74 73 74	directeur@espacesorano.com
Marie Claude Larroque	Secrétaire de direction		info@espacesorano.com
Lucie Rota	Chargée de communication et de production		communication@espacesorano.com
Sophie Tanton	Comptable	01 43 74 46 56	compta@espacesorano.com
Cécile Allegoedt	Régisseuse générale	06 80 95 94 57 01 43 74 46 88	technique@espacesorano.com
Accueil Sorano		01 43 74 73 74	

Plateau ;
-----------

Salle de 200 places assises.

Espace scénique adossé.

Plateau surélevé d'une hauteur de 85cm en bois verni et teint en noir.

Une coulisse de chaque côté cour et jardin en dur avec possibilité de passer de cour à jardin par le fond sans être à vue.

Rideau de scène rouge, ouverture à la grecque, actionnable par télécommande du plateau et de la régie. Pas de vitesse réglable pour le Rideau.

Ecran de cinéma derrière le Rideau actionnable par télécommande mais très lent. (ne peut en aucun cas être manipulé lors d'un spectacle)

Pendrillonnage à l'allemande en velours noir et fond de scène en velours noir.

Il existe un tapis de danse noir (verso blanc) pour recouvrir le sol.

Escalier pour accéder au plateau depuis la salle coté jardin

Les dimensions du plateau;
----------------------------

Largeur de 8,22m

Profondeur de 5,25m dont 1,20 devant manteau (écran)

Hauteur sous plafond; 6,45m

Hauteur sous ponts; 6m

Hauteur plateau 82cm

Régie;
--------

La régie est sur le côté cour en salle sur le côté du gradin. La visibilité est imparfaite et la régie est complètement fermée. Dans les cas exceptionnels, on peut placer les régies, surtout la régie son, en salle. Il y a un retour salle en régie.

Lumières
----------

Le théâtre est équipé de 6 porteuses commandées électriquement (cf plan) pour l'accrochage lumières au plateau et de 2 ponts fixes en salle et une barre en fond de salle.

La salle et le plateau sont équipés de 90 lignes graduées.

Un rack de 6 gradateurs supplémentaires à jardin et un à cour au niveau des entrées en scène pour sols et autres.

Les gradateurs sont des ADB

Le jeu d'orgue est un Congo Kid

Type de projecteurs	Puissance	Marque	Quantité
Pars leds ETC colorspot		ETC	10
Découpes 613	1kw	Juliat	8
Découpes 614 SX	1kw	Juliat	8
Découpes 611	1kw	Juliat	1
Découpes 713SX	2kw	Juliat	2
PC	1kw	Juliat	20
PC	1kw	ADB	<i>En maintenance</i>
Pars	1kw	octogonaux	10
Horiziodes	1200w	ADB	10
Black gun			1
PC	650w (petit Sorano)	ADB	20
Robe color spot 250AT	250w	Robe	2
Robe color wash 250AT	250w	Robe	2

Son
-----

Console son Innovason SY48 + RIO Ethersound 48in-16out dont 8 avec EQ31B  
 Console son 03D Yamaha  
 Console TF3 yamaha  
 Préampli Presonus 8 voies  
 Multi-effet TC M-ONE  
 1 lecteur CD avec "autoready"  
 Système façade : 4 MTD112 avec amplification (façade salle théâtre en fixe) + 2 SUB  
 6 Retours QSC K12 amplifiés 1000w  
 2 enceintes amplifiées DAS108A (200w)  
 Grands Pieds perches micro  
 Petits pieds perches micro  
 2 pieds enceintes

Micros	Quantité
SM57	4
SM58	5
Sennheiser Freeport HF	4
Shure Beta 57A	1
Audiotechnica 4041	3 + 2 en salle pour rec
AKG D112	1
Sennheiser MD421	3
Beyer M201	1
KM184 Neumann	2
Shure Beta 98A	1
Kit sennheiser batterie	1
DPA piano	2

Intercoms
-----------

Une centrale intercoms et 4 boitiers

### Vidéo

Le théâtre dispose d'un grand écran cinéma sur enrouleur situé à l'avant de la scène et du système son complet.

Pour tout autre usage qu'une configuration projection seule, nous recommandons d'amener le matériel vidéo adéquat et de procéder à des essais suffisamment en amont.

A noter qu'il n'est pas possible d'utiliser notre grand écran dans une configuration spectacle car sa manipulation est lente, bruyante et fragile.

Nous disposons d'un vidéo projecteur en fond de salle pour projeter sur cet écran, relié à la régie directement par une VGA.

L'Espace Sorano est équipé d'un projecteur cinéma Barco et d'un lecteur DCP qui ne peuvent être utilisés que pour les projections cinéma.

### Loges

6 loges au premier étage du théâtre, équipées de miroir table point d'eau.

Deux toilettes et deux douches privatives sont disponibles au même étage.

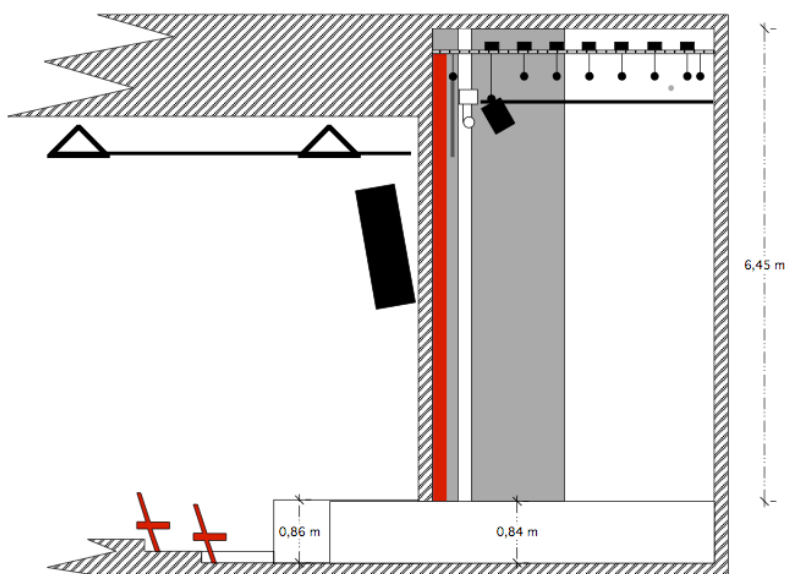
### Foyer de l'Espace Sorano

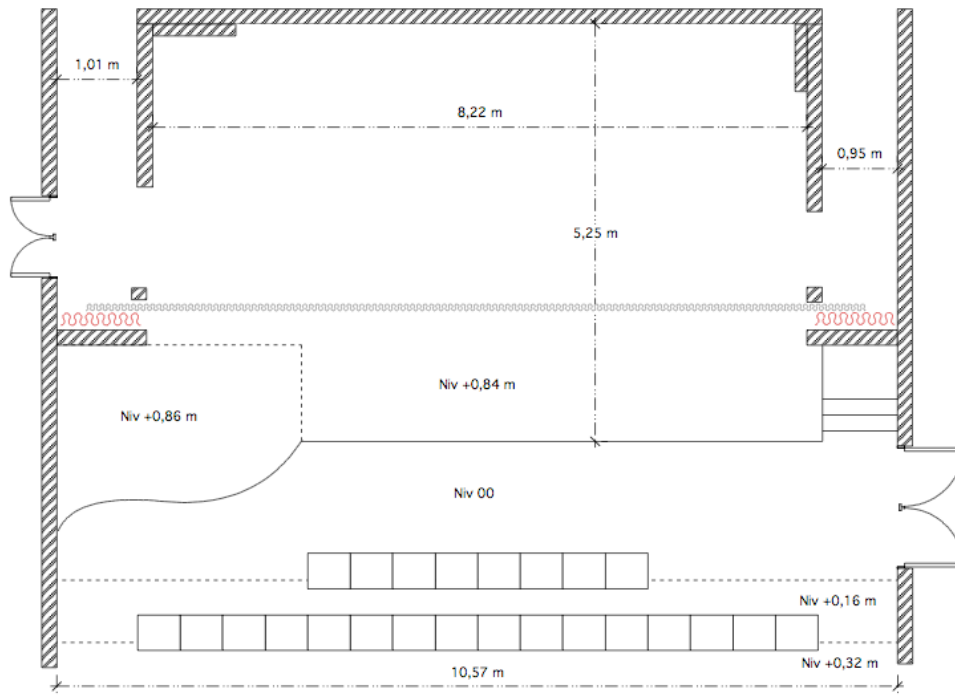
L'Espace Sorano dispose d'un vaste foyer avec un bar ouvert sur la même amplitude horaire que l'Espace Sorano.

Egalement, la terrasse et le jardin ouvert quand les conditions météorologiques le permettent.

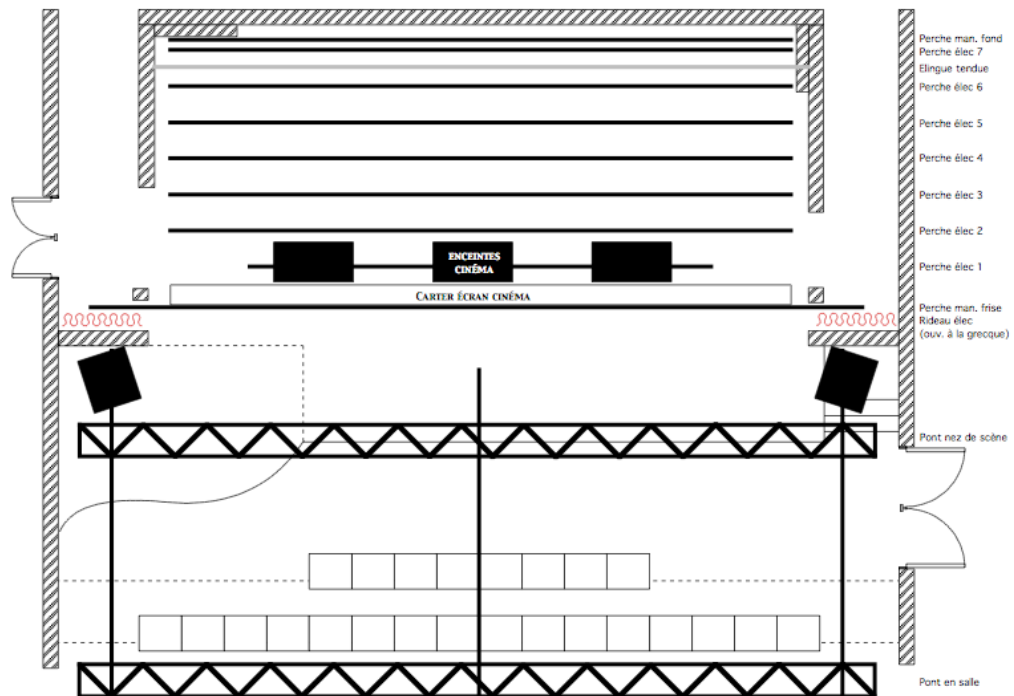
### Plans et annexes;

ESPACE D. SORANO - 94300 VINCENNES  
COUPE LATÉRALE JARDIN - ECHELLE 1/50





ESPACE D. SORANO - 94300 VINCENNES  
 PLAN DES PERCHES - ECHELLE 1/50



**Salle petit Sorano**

L'Espace dispose d'une autre salle appelée "petit Sorano" avec un espace scénique d'environ 11m d'ouverture sur 5m de profondeur. La salle est recouverte d'un plancher.

Nous disposons d'un tapis de danse noir et d'un pendrillonnage à l'allemande.

Un plein feu lumineux est installé. (12 circuits gradués de lumière)

La salle est équipée d'un gradin escamotable de 80 places.

**Plan pour arriver à l'Espace Sorano;**

L'Espace Sorano se situe dans le centre ville de Vincennes.

Accessible en transport en commun par le métro ligne 1 château de Vincennes, et la ligne de RER A, gare de Vincennes, premier arrêt après nation en venant de Paris.

